



COMUNITA' DELLE GIUDICARIE



# GUIDA PRATICA

per la raccolta differenziata  
dei rifiuti urbani





# IMBALLAGGI in VETRO

## GLASS PACKAGING



## Lo sapevi che... la ceramica è il nemico n.1 del vetro?

Anche un solo piccolo frammento di questo materiale, finito per sbaglio tra i rottami del vetro da riciclare, può compromettere l'intero processo di riciclo.



- ✓ Bottiglie di vetro
- ✓ Barattoli di vetro



- ✗ Bicchieri in vetro o cristallo
- ✗ Ceramica e porcellana
- ✗ Lampadine
- ✗ Neon
- ✗ Specchi
- ✗ Teglie in vetro pyrex
- ✗ Lattine e barattoli in metallo

**IMPORTANTE: TOGLIERE I TAPPI  
(METALLO, SUGHERO, PLASTICA)**



# VETRO



# ORGANICO

## ORGANIC WASTE



## Lo sapevi che... organico vuol dire NATURALE.

I rifiuti organici che raccogliamo vengono portati in appositi impianti, dove vengono trasformati in fertilizzante naturale ed energia elettrica mediante la produzione e la combustione di biogas.



- ✓ Scarti di cucina
- ✓ Resti di cibo
- ✓ Fondi di caffè
- ✓ Piccoli fiori
- ✓ Lettiere compostabili

**IN SACCHETTI DI CARTA O  
MATERIALE COMPOSTABILE**



- ✗ Pannolini ed assorbenti
- ✗ Sfalci d'erba
- ✗ Potature di siepi e arbusti
- ✗ Sassi, terra e vasellame
- ✗ Rifiuti e sacchi non compostabili
- ✗ Cassette in legno

**IMPORTANTE: NON CONFERIRE SFALCI E RAMAGLIE.**  
ANCHE SE COMPOSTABILI, ERBA E RAMAGLIE VANNO PORTATI  
AL CENTRO DI RACCOLTA, PERCHÉ SEGUONO UNA DIVERSA  
FILIERA DI TRATTAMENTO.

SE È POSSIBILE È CONSIGLIATO EFFETTUARE  
L' **AUTOCOMPOSTAGGIO** PER RIDURRE I COSTI DEL SERVIZIO.



# ORGANICO



# MULTIMATERIALE LEGGERO

IMBALLAGGI IN PLASTICA E METALLO

**LIGHT PACKAGING**  
PLASTIC and METAL PACKAGING



**Lo sapevi che...** con 37 lattine si può fare una caffettiera?

E con 20 bottiglie di plastica è possibile fare una maglia in pile.

La plastica vergine è prodotta a partire da idrocarburi come il petrolio, riciclarla significa allungarne la vita e ridurre i consumi di materie prime. Acciaio ed alluminio possono essere riciclati all'infinito, riducendo di oltre il 90% i consumi di energia rispetto all'estrazione dei minerali nelle miniere.



- ✓ Bottiglie in plastica per liquidi
- ✓ Lattine in metallo per bibite o alimenti
- ✓ Flaconi e dispenser per detersivi
- ✓ Vaschette e barattoli in plastica o metallo per alimenti
- ✓ Blister o contenitori rigidi sagomati
- ✓ Sacchi, sacchetti, buste in plastica per alimenti in genere
- ✓ Gusci, barre, chips da imballaggio in polistirolo espanso
- ✓ Reggette per legatura pacchi
- ✓ Cartoni per bevande (tipo TetraPak®)
- ✓ Piatti e bicchieri monouso in plastica senza residui di cibo



- ✗ Oggetti in plastica dura
- ✗ Giocattoli
- ✗ Piccoli elettrodomestici e materiale elettronico
- ✗ Bicchieri e piatti sporchi
- ✗ Barattoli per vernici, solventi o oli
- ✗ Arredi da giardino in plastica
- ✗ Tubazioni in plastica e PVC
- ✗ Cavi
- ✗ Imballaggi e scarti delle lavorazioni edili/artigiane
- ✗ Contenitori in plastica con capacità superiore a 5lt
- ✗ Film e pellicole da imballaggio in grandi dimensioni

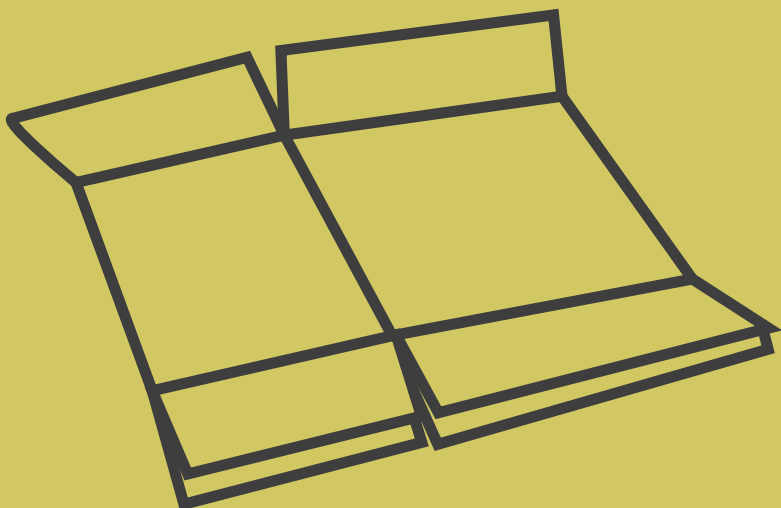
**IMPORTANTE:** I CONTENITORI DEVONO ESSERE VUOTI E APPIATTITI PRIMA DI ESSERE CONFERITI.

**! MULTIMATERIALE**



# **CARTA e CARTONE**

**PAPER and CARDBOARD**



**Lo sapevi che...** per realizzare 1 tonnellata di carta ci vogliono 15 alberi, 40.000 litri d'acqua e 7.600 kWh di energia elettrica!

Riciclare la carta è fondamentale per risparmiare energia e acqua.



- ✓ Giornali e riviste
- ✓ Libri e quaderni
- ✓ Volantini pubblicitari
- ✓ Carta non unta
- ✓ Carta da fotocopie usata
- ✓ Cartoncini
- ✓ Sacchetti di carta

#### CARTONE

- ✓ Scatole e cartoni da imballaggio



- ✗ Carta contaminata da alimenti
- ✗ Carta assorbente
- ✗ Carta carbone
- ✗ Carta vetrata
- ✗ Fazzoletti e tovaglioli usati
- ✗ Bicchieri e piatti di carta
- ✗ Cellophane, nylon e borsine
- ✗ Sacchi di cemento

**ATTENZIONE:** PRESSO LE PRINCIPALI ISOLE ECOLOGICHE TROVI IL CASSONETTO PER IL CONFERIMENTO SEPARATO DEL CARTONE DA IMBALLAGGIO.

**IMPORTANTE:** LE SCATOLE, I CARTONI E I CONTENITORI PER BEVANDE DEVONO ESSERE VUOTI E APPIATTITI PRIMA DI ESSERE CONFERITI.



**CARTA e CARTONE**



# RESIDUO

RESIDUAL WASTE



**Lo sapevi che...** i rifiuti indifferenziati non diventano **NULLA!**

Vengono portati in una discarica controllata e li rimangono per sempre!

Con una buona raccolta differenziata possiamo ridurre il quantitativo, riducendone di conseguenza l'impatto ambientale e il costo di smaltimento.



- ✓ Spugne e panni
- ✓ Spazzolini
- ✓ Prodotti usa e getta
- ✓ Carta unta o contaminata
- ✓ Materiali accoppiati di composizione incerta
- ✓ Cassette e CD audio/video
- ✓ Lampade a incandescenza
- ✓ Lettiere minerali o sintetiche



- ✗ Rifiuti pericolosi
- ✗ Neon
- ✗ Rifiuti differenziabili

SI TRATTA DEI RIFIUTI NON DIFFERENZIABILI CHE NON TROVANO POSTO NEI CONTENITORI DELLA RACCOLTA DIFFERENZIATA O AL CENTRO DI RACCOLTA.

**IMPORTANTE:** I RIFIUTI DEVONO ESSERE CONFERITI UTILIZZANDO UN SACCHETTO CHIUSO.



**RESIDUO**

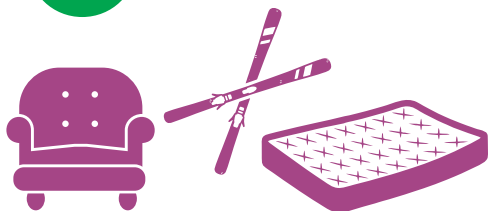


# CENTRO di RACCOLTA



**Lo sapevi che...** molti rifiuti ingombranti possono essere recuperati, riciclando parte dei loro elementi.

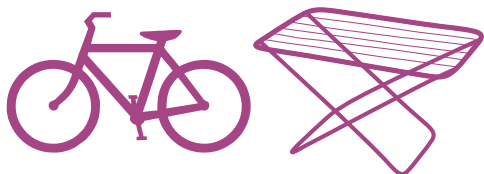
Lo scorretto smaltimento di questi rifiuti costituisce uno spreco ed un danno per l'ambiente.



RIFIUTI INGOMBRANTI



PNEUMATICI



METALLI



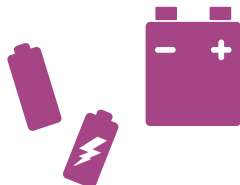
OLIO ALIMENTARE  
E MINERALE  
(SEPARATAMENTE)



ELETTRODOMESTICI



APPARECCHIATURE  
ELETTRICHE  
ED ELETTRONICHE



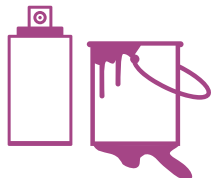
PILE E BATTERIE



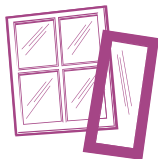
NEON, LAMPADE  
FLUORESCENTI,  
A LED E ALOGENE



LEGNO



BOMBOLETTE SPRAY  
E VERNICI



RIFIUTI DA COSTRUZIONE  
E DEMOLIZIONE DI  
ORIGINE DOMESTICA



SFALCI E POTATURE

**Tutte le utenze domestiche** possono accedere al centro di raccolta presentandosi al personale addetto.

Le utenze non domestiche possono accedere al centro di raccolta solo **dopo** averne fatto richiesta al Servizio Igiene Ambientale della Comunità delle Giudicarie.

Il personale del centro ha lo scopo di indirizzare gli utenti verso i corretti contenitori e supervisionare il buon funzionamento dei centri di raccolta.



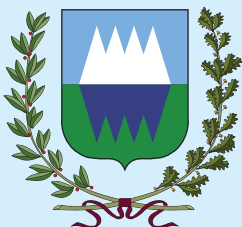
**CENTRO di RACCOLTA**

# RICICLABOLARIO

Abiti usati in buono stato	crm	Contenitori poliaccoppiati (latte, bevande)	carta
Abiti usati non riutilizzabili	residuo	Copertoni per automobili, biciclette, motorini	crm
Accumulatori per auto	crm	Cornici	residuo
Acetone	crm	Cosmetici	residuo
Acquaragia (contenitori vuoti)	multimateriale	Cotone usato	residuo
Addoppi natalizi	residuo	Cotton-fioc	residuo
Albero di natale in materiale sintetico	crm	Crema per viso, corpo o abbronzanti	residuo
Albero di natale naturale	crm	Cuoio	residuo
Amianto	ditta specializzata	Cuscini	residuo
Ammoniaca (contenitori vuoti)	multimateriale	Custodie e contenitori in plastica	crm
Apparecchiature elettriche ed elettroniche (R.A.E.E.)	crm	Damigiane	crm
Armadi	crm	Deodoranti per uso personale (contenitori e stick)	multimateriale
Asciugacapelli	crm	Detersivi (contenitori vuoti)	multimateriale
Aspirapolvere	crm	Deumidificatori	crm
Assi da stiro	crm	Diluenti (contenitori vuoti)	multimateriale
Assorbenti igienici	residuo	Dischetti per computer/dvd	residuo
Attaccapanni in ferro, plastica o legno	crm	Dischi in vinile	residuo
Bacinelle in plastica	crm	Divani	crm
Barattoli alluminio o metallo	multimateriale	Dvd	residuo
Barattoli in plastica (vuoti)	multimateriale	Elettrodomestici	crm
Barattoli in vetro	imballaggi in vetro	Erba	compostaggio/crm
Batterie di automobile	crm	Escrementi di animali domestici	organico
Batterie esauste	crm	Eternit	ditta specializzata
Bauli (legno o metallo)	crm	Etichette adesive	residuo
Bianchetti	residuo	Evidenziatori	residuo
Bicchieri in plastica dura	crm	Farmaci	medicinali scaduti
Bicchieri in plastica monouso (vuoti)	multimateriale	Fazzoletti di carta	compostaggio/organico
Bicchieri in vetro	residuo	Feltrini	residuo
Biciclette	crm	Ferri da stiro	crm
Bigiotteria	residuo	Ferro	crm
Blister in plastica (vuoti)	multimateriale	Fiale in plastica	multimateriale
Bombolette in pressione non esauste	crm	Fiale in vetro	residuo
Borse di plastica per la spesa	multimateriale	Fili elettrici	crm
Bottiglie in plastica	multimateriale	Film in plastica	crm
Bottiglie in vetro	imballaggi in vetro	Filo interdentale	residuo
Bottoni	residuo	Filtri di tè e caffè	organico
Box per bambini	crm	Fiori finti	residuo
Calcinacci (piccola quantità)	crm	Fiori secchi e/o recisi (piccole quantità)	organico
Calcolatrici	crm	Flaconi in plastica	multimateriale
Calze e calzini non riutilizzabili	residuo	Flaconi per detersivi, detersivi, shampoo (vuoti)	multimateriale
Calze e calzini riutilizzabili	crm	Fogli di carta	carta
Candeggina (contenitori vuoti)	multimateriale	Foglie	compostaggio/crm
Candele di cera	residuo	Fondi di caffè	compostaggio/organico
Canne da pesca	crm	Forbici	crm
Canne per irrigazione	crm	Fotografie	residuo
Capelli e simili	residuo	Frigoriferi	crm
Cappelli	crm	Frullatori/robot da cucina	crm
Capsule in plastica e/o alluminio (vuote)	multimateriale	Frutta	compostaggio/organico
Carne	compostaggio/organico	Ganci per chiudere i sacchetti	residuo
Carrozine	crm	Giocattoli	residuo
Carta (fogli, quaderni, sacchetti, libri)	carta	Giocattoli grandi dimensioni/elettronici	crm
Carta assorbente	organico	Giornali e riviste	carta
Carta cerata	residuo	Gomma	residuo
Carta da forno	residuo	Gommapiuma	residuo
Carta dell'uovo di pasqua	multimateriale	Gomme da masticare	residuo
Carta unta, sporca di colla o altre sostanze	residuo	Grattugia	crm
Carta vetrata	residuo	Gruce appendiabiti	crm
Cartoni	cartone	Guanti in gomma, pelle o lana	residuo
Cartoni per bevande (tetrapak®, succhi, latte)	carta	Gusci di frutta secca	compostaggio/organico
Cartucce esauste/toner	crm	Gusci d'uovo	compostaggio/organico
Cassette audio e video	residuo	Imballaggi in acciaio o alluminio	multimateriale
Cassette di legno o plastica	crm	Imballaggi in cartone di grandi dimensioni	crm
Cassette per la frutta in plastica	crm	Imballaggi in cartone di piccole dimensioni	cartone
Cavi elettrici	crm	Imballaggi in plastica	multimateriale
Cellophane per imballaggi	multimateriale	Imballaggi in polistirolo	multimateriale
Cellulari (telefonini)	crm	Incensi	residuo
Ceneri da impianti di riscaldamento	ditta specializzata	Indumenti riutilizzabili	crm
Ceneri di legna (spenta) di origine domestica	compostaggio	Lacca (contenitore vuoto)	multimateriale
Cera	residuo	Lacci	residuo
Ceramiche (tazze e stoviglie)	crm	Lamette	residuo
Cibi cotti e crudi	compostaggio/organico	Lampadari	crm
Colle e collanti	crm	Lampade fluorescenti	crm
Combustibili liquidi	ditta specializzata	Lampadine a incandescenza	residuo
Computer	crm	Lastre di vetro (piccole quantità)	crm
Congelatori non professionali	crm	Lattine in alluminio o banda stagnata	multimateriale

Lavastoviglie	crm
Lavatrice	crm
Legatura pacchi	multimateriale
Legno	crm
Lenti di ingrandimento	residuo
Lenti di occhiali	residuo
Lenzuola	crm
Lettieria naturale per animali	organico
Lettieria sintetica per animali	residuo
Lettori cd e dvd	crm
Libri	carta
Lische di pesce	organico
Lucidascarpe	residuo
Materassi	crm
Matite	residuo
Mattoni e mattonelle di ceramica in grande quantità	ditta specializzata
Mattoni e mattonelle di ceramica in piccole quantità	crm
Medicinali scaduti	medicinali scaduti
Mensole in legno	crm
Mobili	crm
Mollette	residuo
Monitor del computer	crm
Mozziconi di sigarette	residuo
Nastri per regali	residuo
Nastro adesivo	residuo
Negativi fotografici	residuo
Neon	crm
Nylon (pulito)	crm
Occhiali	residuo
Oli alimentari usati	crm
Oli minerali esausti	crm
Ombrelli e ombrelloni	crm
Ossi (avanzi di cibo)	organico
Ovatta	residuo
Palloni da gioco	residuo
Paglia	crm
Palette per caffè	residuo
Pane	compostaggio/organico
Pannolini	residuo
Peli e capelli	residuo
Pellicole in alluminio	multimateriale
Pellicole in plastica per alimenti pulite	multimateriale
Pellicole in plastica per riviste e alimenti	multimateriale
Peluches	residuo
Penne e pennarelli	residuo
Pennelli	residuo
Pentole	crm
Pesce	compostaggio/organico
Phon	crm
Piante	compostaggio/crm
Piantine da vaso (senza terra)	compostaggio/crm
Piastrelle (modiche quantità)	crm
Piatti in ceramica	crm
Piatti usa e getta in materiale compostabile	organico
Piatti usa e getta in plastica	multimateriale
Pile	crm
Plastiche (diversa da imballaggi)	crm
Pneumatici	crm
Polistirolo (vaschette, chips)	multimateriale
Poltrone	crm
Polveri dell'aspirapolvere	residuo
Porcellane (stoviglie, tazzine ecc.)	crm
Posate in metallo	crm
Posate in plastica	residuo
Potature	compostaggio/crm
Preservativi	residuo
Prodotti chimici domestici	crm
Profumi	residuo
Quaderni	carta
Radio/hi-fi	crm
Rafia	organico
Ramaglie	compostaggio/crm
Rasoi in plastica	residuo
Rasoi usa e getta	residuo
Reggette per imballaggi	multimateriale
Reti in plastica per frutta e verdura	multimateriale
Reti per frutta o verdura	multimateriale
Retine per frutta e verdura	multimateriale
Rifiuti di cucina	compostaggio/organico
Rifiuti di giardinaggio o vegetali	compostaggio/crm

Rifiuti ingombranti non riciclabili	crm
Riviste	carta
Rottami metallici	crm
Sacchetti di carta	carta
Sacchetti di plastica	multimateriale
Sacchetti per aspirapolvere	residuo
Sacchetti poliaccoppiati per alimenti (caffè, bevande ecc.)	multimateriale
Salviette per trucco	residuo
Scaffali in ferro o legno	crm
Scale	crm
Scarpe	residuo
Scarti di cucina	compostaggio/organico
Scatole pizza vuota	carta
Scatolette per tonno	multimateriale
Scatoloni	carta
Sci	crm
Scope	residuo
Scotch	residuo
Secchielli in plastica	crm
Segatura non contaminata	crm
Sfalci e siepi	compostaggio/crm
Shoppers	multimateriale
Sigarette	residuo
Siringhe con cappuccio	medicinali scaduti
Spazzole - spazzolini	residuo
Spazzolini	residuo
Specchi	crm
Spugne sintetiche	residuo
Stagnola	residuo
Stendini per biancheria	crm
Stoffa	residuo
Stoviglie in ceramica e porcellana	crm
Stracci	residuo
Strumenti musicali	crm
Stuzzicadenti	compostaggio/organico
Suole per scarpe	residuo
Svegli	crm
Taglieri	crm
Taniche	crm
Tappeti	crm
Tappi a corona (per bevande)	multimateriale
Tappi in plastica e metallo e coperchi	multimateriale
Tappi in sughero	compostaggio/organico
Tastiere del computer	crm
Tazze in ceramica	crm
Tazzine in ceramica	crm
Telecomandi	crm
Telefonini	crm
Televisori	crm
Telo in nylon	crm
Tende	crm
Tende da campeggio	crm
Toner	crm
Tostapane	crm
Tovaglioli	compostaggio/organico
Trucchi	residuo
Tubetti di colore	residuo
Tubetti di dentifricio vuoti	multimateriale
Tubetti di maionese vuoti	multimateriale
Tubi al neon	crm
Tubi in alluminio e ferro	crm
Tubi in gomma	crm
Uova	compostaggio/organico
Valigie	crm
Vaschette in alluminio pulite	multimateriale
Vaschette in plastica o polistirolo per alimenti vuote	multimateriale
Vasetti per lo yogurt vuoti	multimateriale
Vasi in terracotta	crm
Vasi in vetro	crm
Vasi per fiori (in plastica)	crm
Verdura	compostaggio/organico
Vernici e pitture	crm
Vetro (solo imballaggi vuoti)	imballaggi in vetro
Vetro in lastre	crm
Videogames/console	crm
Videoregistratori/dvd player	crm
Zaini riutilizzabili	crm
Zanzariere	crm
Zerbini	residuo



COMUNITÀ DELLE GIUDICARIE



Tel. 0465 325038

[www.comunitadellegiudicarie.it](http://www.comunitadellegiudicarie.it)  
[rifuti@comunitadellegiudicarie.it](mailto:rifuti@comunitadellegiudicarie.it)

Scarica l'app!

